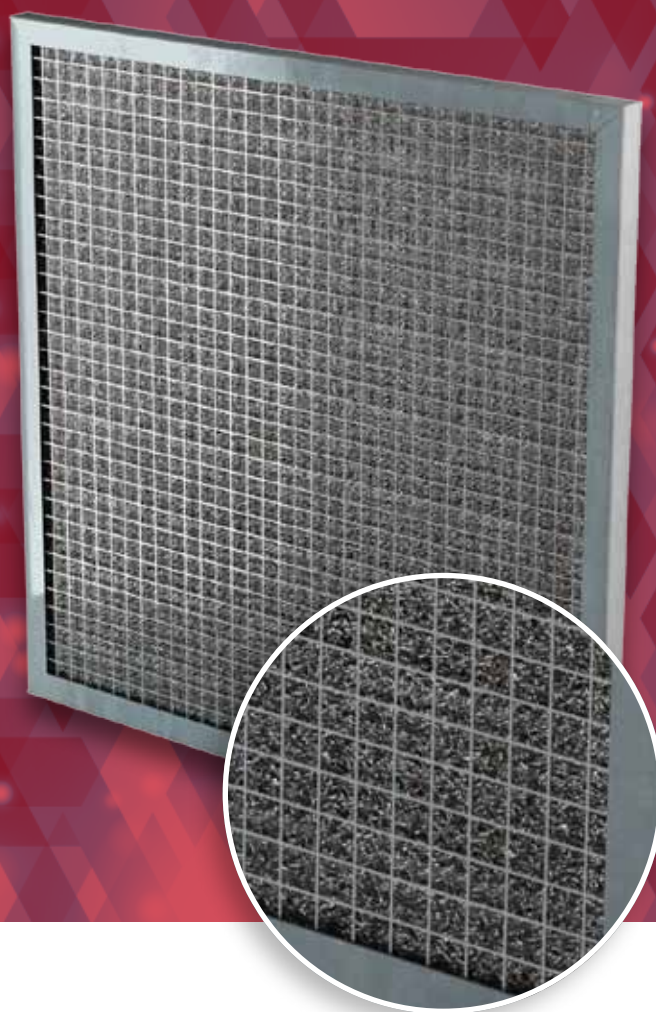


## Grenet – rámečkové filtry pro odlučování tuku

*Kovový filtr pro oddělování tukových částic (např. digestoře) nebo velkého množství nečistot ze vzduchu. Mohou být používány mnohokrát po umytí (např. v myčce nebo pomocí detergentu pod tlakem). Je možné dodat provedení v hliníku, pozinkované nebo nerezové oceli.*



### OBECNÉ TECHNICKÉ INFORMACE

Tepelná odolnost: **pozinkovaná ocel, nerezová 400 °C, hliník 300 °C**

Maximální relativní vlhkost: **100%**

Filtrační médium: **pletená kovová mřížka**

Doporučená koncová tlaková ztráta: **120 Pa**

Maximální koncová tlaková ztráta: **500 Pa**

Třída filtrace v souladu s normou **EN 779: 2012**

Možnost opakovaného použití: **po vyčištění**

Filtry Grenet jsou kovové, určené pro odlučování částic tuku ze vzduchu. Mohou sloužit také jako předfiltry pro velké nečistoty. Jsou vytvořeny z kovového rámečku a příslušného množství vrstev pletené kovové mřížky, uzavřené z obou stran pevnou taženou nebo svařovanou sítkou. Druhy použitých materiálů a konstrukce poskytují velmi pevný a trvanlivý rámečkový filtr, který může pracovat za podmínek velmi vysoké vlhkosti a vysoké koncentrace nečistot. Tento

kovový filtr se vyznačuje vysokou schopností absorpce prachu a tuku. Filtr lze po vyčištění vodou s čisticím prostředkem (nejlépe pod tlakem) opakovaně používat. Dosahovaná účinnost filtrace G2 může být zvýšena na G3 pomocí snížení rychlosti průtoku vzduchu v systému o ca 1,5 m/s. Filtry Grenet se používají hlavně v kuchyňských digestořích, k filtraci olejové mlhy při obrábění kovů, mazání, voskování, ve strojovnách, jako ochrana odtahového systému proti jiskření při sváření a svařování.

**MOŽNOSTI PROVEDENÍ**

Pozinkovaná ocel, nerezová, kyselinovzdorná, hliník

Montážní úchyty

Vypouštěcí otvory v rámečku

Jiné rozměry filtru dostupné na objednávku

**PODROBNÁ TECHNICKÁ SPECIFIKACE: RÁMEČKOVÝ FILTR Grenet**

Třída filtrace v souladu s EN 779: 2012:

**G2**

Rychlost průtoku vzduchu:

**do 3 m/s**

Střední odlučivost ( $A_m$ ) v souladu s EN 779: 2012:

**60-80%**

Rozměry filtru [mm]	Jmenovitý průtok vzduchu (m <sup>3</sup> /h)	Třída filtrace v souladu s EN 779: 2012	Střední odlučivost ( $A_m$ ) v souladu s EN 779:2012 (%)	Počáteční tlaková ztráta pro filtr při normálním průtoku vzduchu $\Delta P$ (Pa)
287x592x20	1650	G2	60-80	15
290x595x20	1670	G2	60-80	15
305x610x20	1800	G2	60-80	15
480x480x20	2240	G2	60-80	15
490x592x20	2820	G2	60-80	15
592x592x20	3400	G2	60-80	15
595x595x20	3440	G2	60-80	15
605x605x20	3555	G2	60-80	15
610x610x20	3615	G2	60-80	15
287x592x25	1650	G2	60-80	25
290x595x25	1670	G2	60-80	25
305x610x25	1800	G2	60-80	25
480x480x25	2240	G2	60-80	25
490x592x25	2820	G2	60-80	25
592x592x25	3400	G2	60-80	25
595x595x25	3440	G2	60-80	25
605x605x25	3555	G2	60-80	25
610x610x25	3615	G2	60-80	25
287x592x48	1650	G2	60-80	40
290x595x48	1670	G2	60-80	40
305x610x48	1800	G2	60-80	40
480x480x48	2240	G2	60-80	40
490x592x48	2820	G2	60-80	40
592x592x48	3400	G2	60-80	40
595x595x48	3440	G2	60-80	40
605x605x48	3555	G2	60-80	40
610x610x48	3615	G2	60-80	40